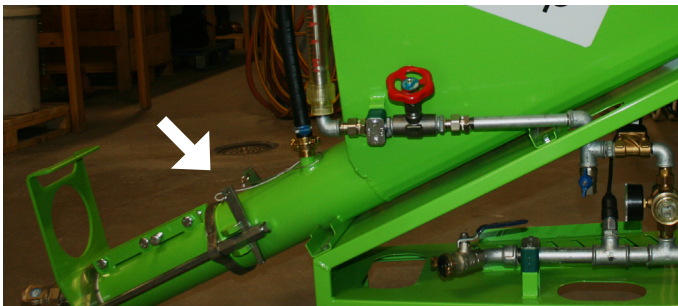


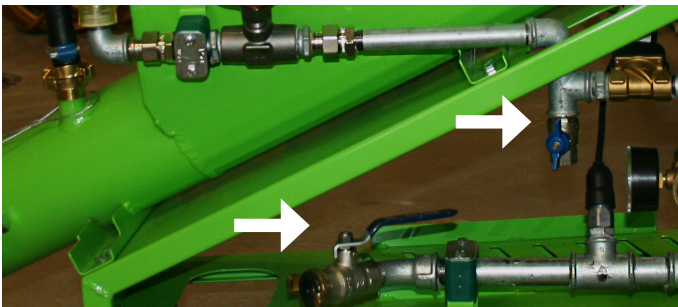
UPPSTART

1. Ställ upp pumpen plant och stabilt.



2. Montera mantelpaket på pumpen med kilarna.

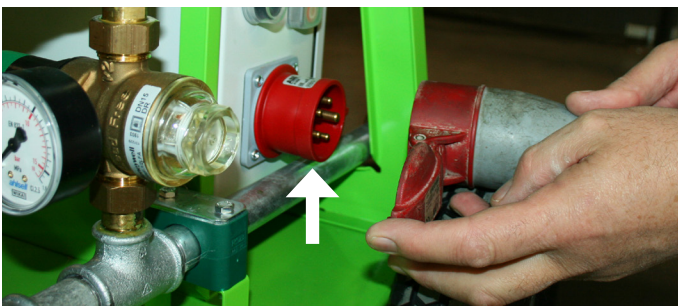
3. Blandaraxeln monteras senare.



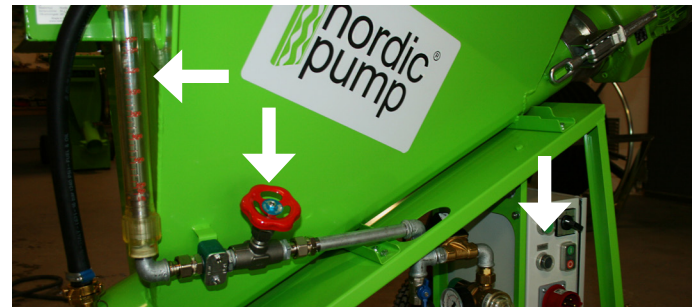
4. Se till att avtappningskranarna är stängda.



5. Anslut vattnet till klokopplingen bak på pumpen.



6. Anslut strömkabeln 3 fas 400 V till kontakten på elskåpet.



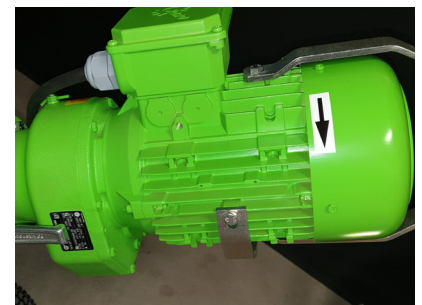
7. Tryck på Vatten knappen för att justera vattenmängden med den röda kranen i mätret. Vattenmängden läses av i överkant på käglan.



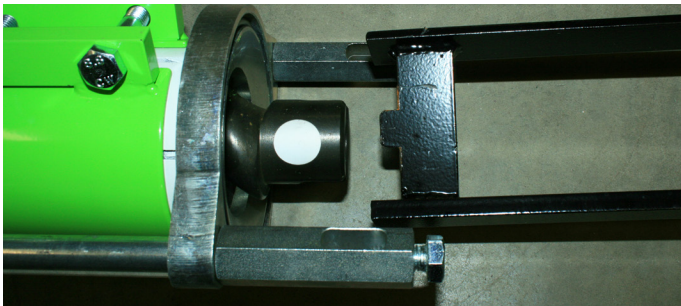
8. Tryck in **Reset** (grön 1:a), för att sätta pumpen i körbart läge.



9. Tryck på **Motor** knappen på elskåpet och kontrollera att motorn går åt rätt håll, motorn skall rotera moturs, se pil på motorkåpa.



10. Går motorn åt fel håll, ändra rotationsriktning med fasvändaren på elskåpet.



11. Montera blandaraxeln, se till att spetsen på blandaraxeln går ner mitt i rotorn.



12. Montera fjärrstyrningskabeln till elskåpet.



13. Anslut pumpslangen till vattenuttaget på pumpen och fyll i ca 5-10 liter vatten i slangen, anslut sedan slangen till pumputloppet.



14. Tryck på knappen **Vatten** och fyll vatten i blandarkammaren.

15. Fyll i tre säckar och starta pumpen, fyll på med mer säck och kontrollera återigen vatteninblandningen på mätröret.

16. Ta flytprov på spackelmassan och justera efter behov för att få rätt vatteninblandning (utflytsmått enligt tillverkaren).

OBS!

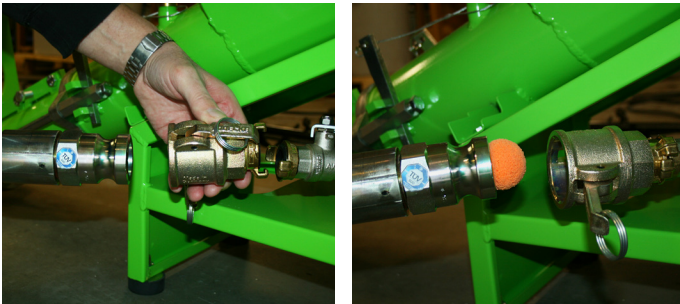
Så fort vatten, el eller microbrytare har brutit pumpen, måste återställning ske genom att trycka in återställning på **Reset** (gröna 1:an).

Tänk på att vid pumpning av specialbetong, måste man fylla "sluring" i slangen för att smörja den lite extra.

RENGÖRING



Håll ner pulvernivån i tråget, man kan hålla ner nivån tills det bara är en halv säck pulver kvar i tråget.
Undvik att få in vatten i slang, kommer det vatten i slangens före bollen finns risk för slangstopp.



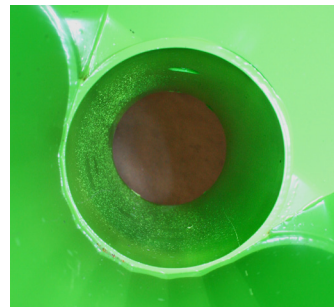
1. Ta loss slangens och stoppa i en rensboll och anslut slangens till det kopplingsförsedda vattenuttaget på pumpens.
2. Tryck ur spacket ur slangens med en rensboll på tilldelad rengöringsplats.
3. Låt det gå två rensbollar till genom slangens, eller så många som behövs tills vattnet är helt rent



4. Använd den medföljande vattenslangens och spola av pumpens och tråget med rent vatten, fyll upp lite vatten i tråget och starta pumpens och kör ur vattnet, upprepa tills det kommer rent vatten ur manteln.

5. Ta ur blandaraxeln och gör rent den från spackelrester.

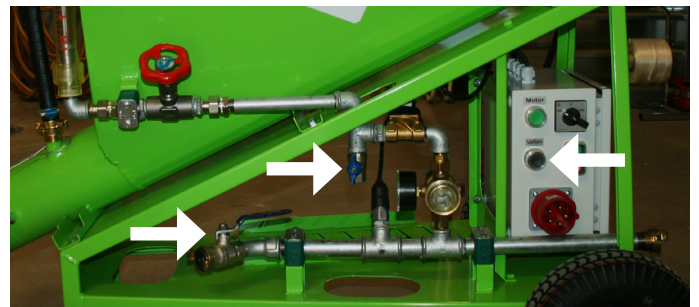
6. Lossa mantelsetet med kilarna och spola ur slangkopplingens i botten.



7. Kontrollera blandarröret på pumpens och skrapa bort eventuella avlagringar.

8. Spola av hela pumpens, men undvik att spola direkt på elektriska komponenter.

9. Koppla loss vattenanslutningens.



10. Ta för vana att alltid tömma hela systemet på vatten¹⁽²⁾ genom att öppna dom båda blå kranarna och hålla in knappen för **Vatten**.

11. Koppla loss inkommande ström.